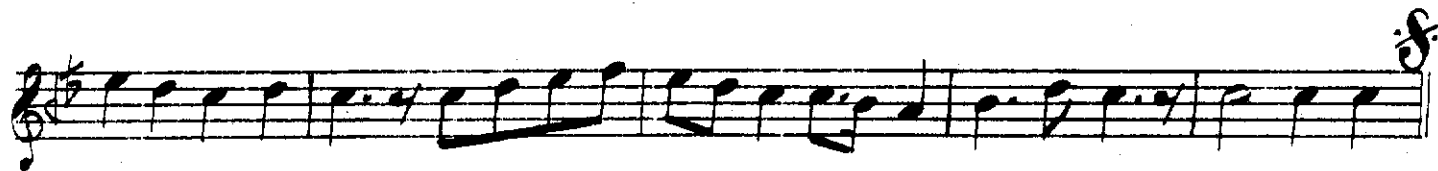
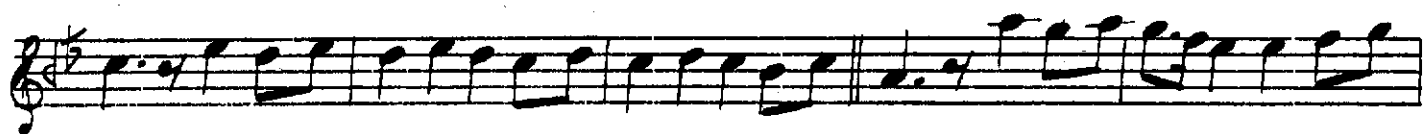


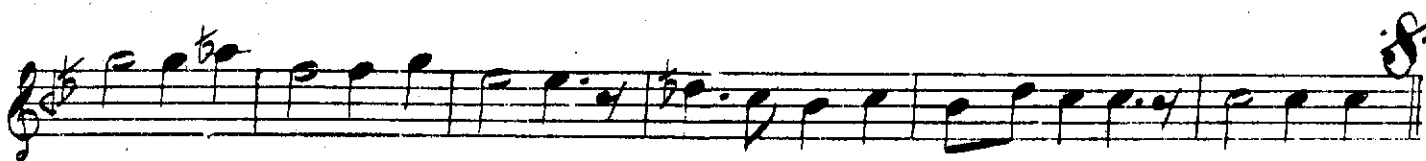
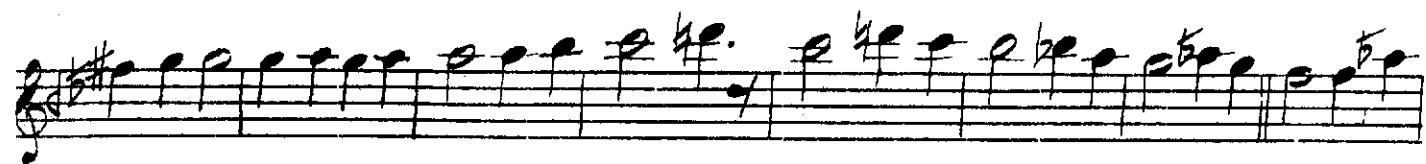
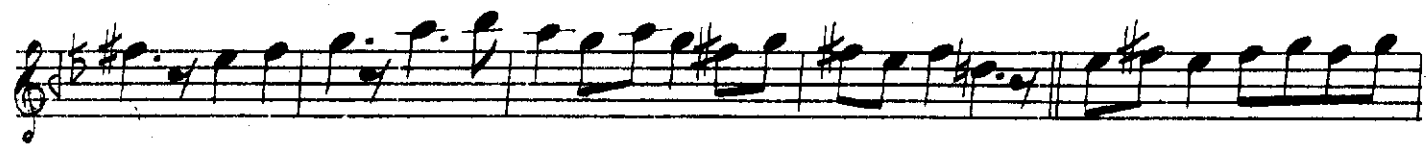
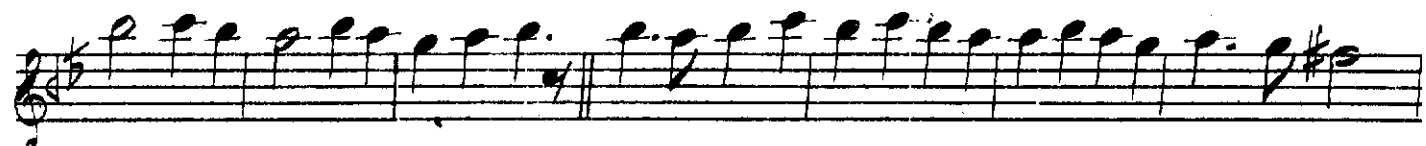
2/8

Teslim.

2. Hane.



3. Hane.



Ey . kıb . . . le i ik ba . . . li ci han
 ha . . . ki de ret yâr . . . yâr . . .
 yâ ri yâ ri men . . . ser . ma . . . ye i muk
 bi . . . lâr ka bu . . . li . . . na za ret
 yâr . . . yâr . . . yâ ri yâ ri men . . .
 im ruz . . . tû yi sa . . . ki i bez
 mi . . . tev hid yâr . . . yâr . . .
 yâ ri yâ ri men . . . fer . da . . . be ke na
 ri . . . hav zi kev . ser . . . be de ret
 yâr . . . yâr . . . yâ ri yâ ri men . . .
 pi ri men ih sa nî men . derdimender manî men .
 ca nî men ca nâ nî men mev lâ yî mev lâ na yî men

bül . bül i ba . . . gi . o . . me nem ah

a kil kü ca . . vü . men kü ca . .

Çeş . mi çe ra . . . gi . o me nem . . .

a kil kü ca . . vü . men kü ca . .

hes ti i hak . . ha va . . le em

ba hir bü ved . . . ne va le em . . .

kes ti i nuh . . .

pe yâ le em . . . a kil kü ca . . .

vü . men kü ca . . yâr . . . yâr

mah bu bi men . . hay . ra . nî rûh sa

ri tû em men . . men . . . yâ ri yâ ri

men . mes ta . . nî çeş me nî tû em . .

men men . . . yā ri yā ri men. ah

pi ri men ih sa nî men der di mender manî men

cā nî men cā nā nî men mevlā yi Mev lā nā yi men

yār . . . yār mec nu . . nu pe ri

sa . . . nî tû em des . . tem gir

yār . . yār . . . yā ri yā ri men . .

ser keş . . te vû hay ra . . . nî tû em

des . . . tem gir yār yār . . .

yā ri yā ri men . Herbi se rû pā

yi . . des tem gi . . . ri . . . da red

yār . . yār . . . yā ri yā ri men. ah

men. bi se rû se mā nî tû em . .

des tem gir yâr yâr . . . yâri yâri men . .

dost . . dost . . . yâ ri yâ ri men - ah

yâr . . . yâr . . . yâryü re gîm yâr . .

yâryü re gîm del ci ge rim gör ki ne ler var

men bi se rû sâ ma . . . nem
gü yen de i Mev lâ nâ

has hem . . . ret ben . . . ke si câ nâ nem
de i fer ma nem

Kinci Selâm

Eüfer
Ah . . . sul ta ni meni
Ah der men bi de mi

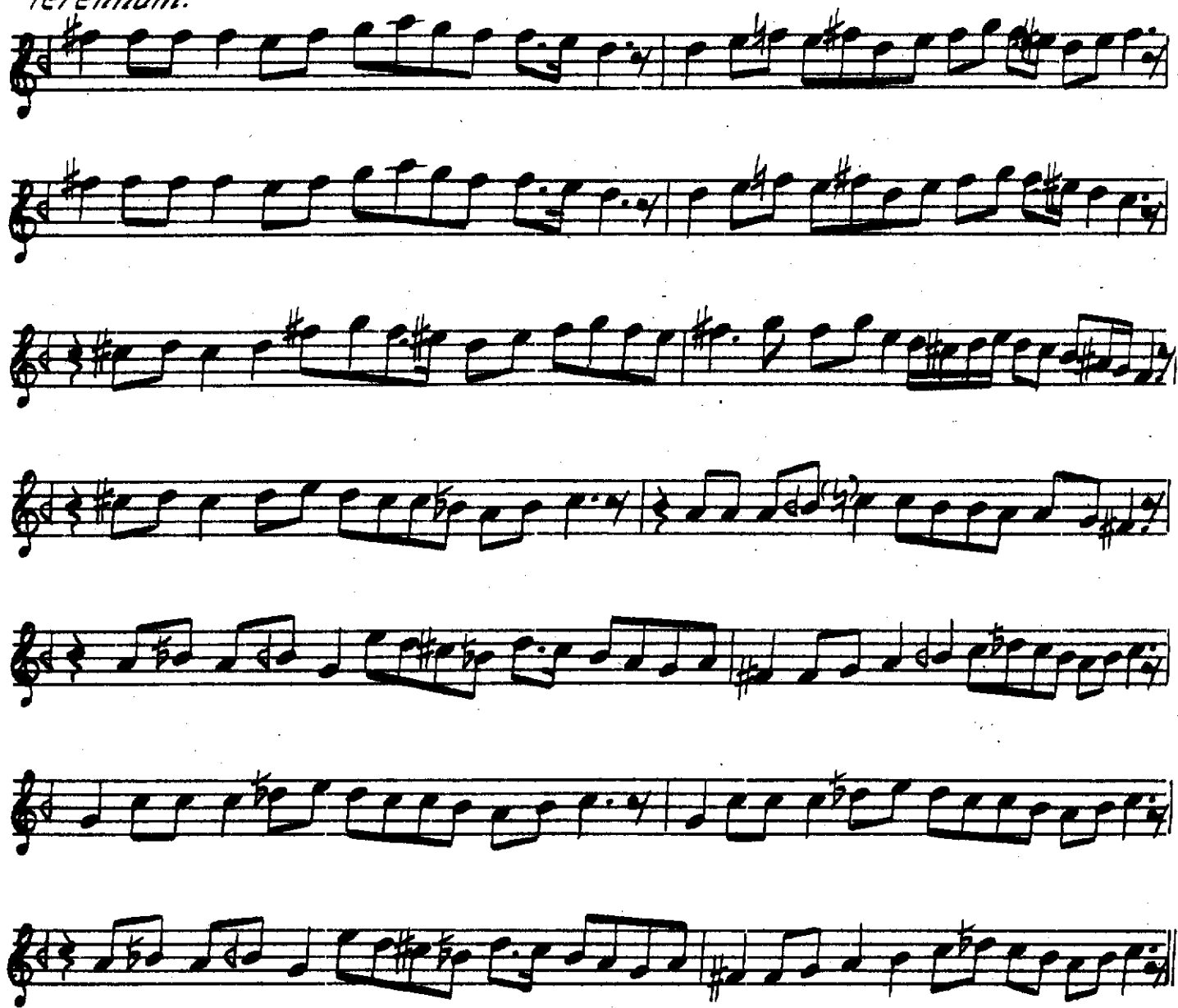
ni mi . . . sul ta ni meni
men zin de se vem

ni vem . . . en der di lü can
yek can se ved

can ved . . . sad ma ni meni
câ ni meni

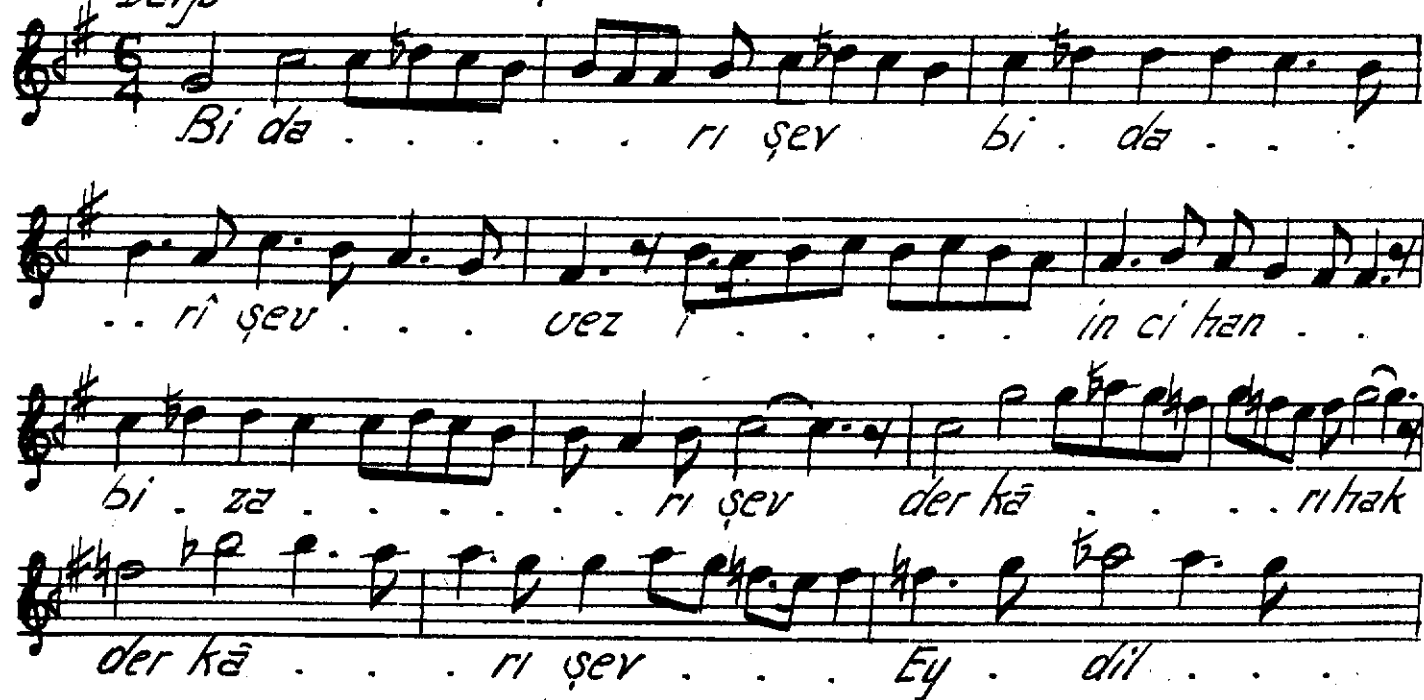
ah . . . i ma ni meni

Terennüm.



Üçüncü Selâm

Darp



de mi . . . bi . da . . . ri şev

ey . dil . . . de mi . . . bi da . . .

ri şev . . . Ba . dil . . . bi gûf . . .

tem . der . . . se her . . . Ey . ez . kı ya . .

met . . . bi ha ber . . . ber . hı . . . hı . zi der . .

a le . . . lem ni ger . . . ey . dil . . .

.. de mi . . . bi . da . . . ri şev

Ey . . hu . . . hu f te i ref te . . . de van

ey mür . . . de i . . . na . da . . . de can

ber ci . . . ki ref te kâ . . . re van . .

Ey dil . . . de mi . . . bi da . . . ri şev

Mü yi . . . si yeh ker di . . . se fid

cā sū . . . si merk rek ā med. . . bedid

Keṣṭi . . . zi dūn ya nā . . . ūm mid

Ey dīl . . . de mi . . . bī dā . . . rī šev

Ey . šā . . . šā hī ūm sed dīn . . .

li ka . . . Ez . hak . . . re si . . .

de . in . . . a ta . . . ba sed . . .

bi ya mūr zed . . . kuḏā . . . ey . dī . . .

de mi . . . bī . . . dā . . . rī šev

Terennūm.

Bu Āyin-i Šerif:

(Eykihezār āferin) den başlayarak dördüncü Selām Sonuna
Kader (Sabā) Āyin-i Šerifile tamamlanır.

Ey ki hezâr âfe rin . . . bu nice sul tan o lur
Her ki bu gün ve le de i na nu ben yüzsüre

ah kuli o tan ki sı ler ah . . . ah
ah yoksuli se bay o lur ah ah

husre vü ha kan o lur yâr . . . husre vü ha kan o lur
bayi se sul tan o lur yâr bay i se sul tan " "
terenhüm.

Ben

bilmez i dim giz li â yan ke . . . hepseni miş

sin ten ler de vü can lar da ni han ah . . . ah . . .

hepseni miş sin . . . yâr . . . yâr . . . hepseni miş

sin sen den bu ci han iç re ni şan i . . . ister i dim

ben sen den bu ci han iç re ni şan i . . .

is ter i dîm ben â kûr bunu bil dîm ki ci han

ah . . . ah . . . hepseni miş sin . . .

yâr . . . yâr . . . hepseni miş sin ol

duk yî ne biz secde be ri nâ . . . nâ ri me hab

bet ol maz di' li miz beste i ef kâ . . .

kâ ri me hab bet cā nû di' li mi ey ler i dîm ga . .

. . . gamze ne tes lim . . cā nû di' li mi

ey ler i dîm ga . . . gamze ne tes lim mahru mi i gam

ol sa di' li za . . . za ri me hab bet ah . . .

.. Ey maksadı â sı kın o lan Mevlâ . nâ . . . yâr .
Bî cā re le riz hâ lî mi ze rahmey le

yâr . . . yâ ri yâ ri men üey neş e i müi miñin o lan
" " " " " " Bî cā re le re muin o lan

Mev lā . na . . . yār . . yār . . . yā ri yā ri

men Bi men dost . . . dost . . . yā ri yā ri men.

Evfer. Dördüncü Selâm.
Ah . . . sul ta ni . . . me ni . . .
Ah der men bi de mi

ni . . . sul ta ni . . . me ni . . .
mi men zin de şe vem

ni . . . en der di . . . lü can . . .
vem yek can çi şe ved

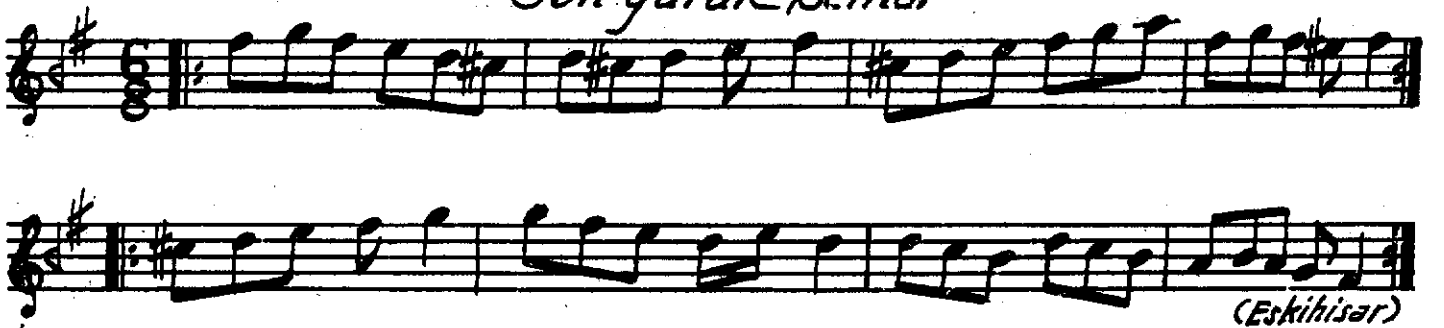
Can . . . şad ma ni me ni . . .
ved şad ca ni me ni

ah . . . ma ni . . . me ni . . .

Son Peşrev.



Son Yürük Semaî



(Eskihisar)